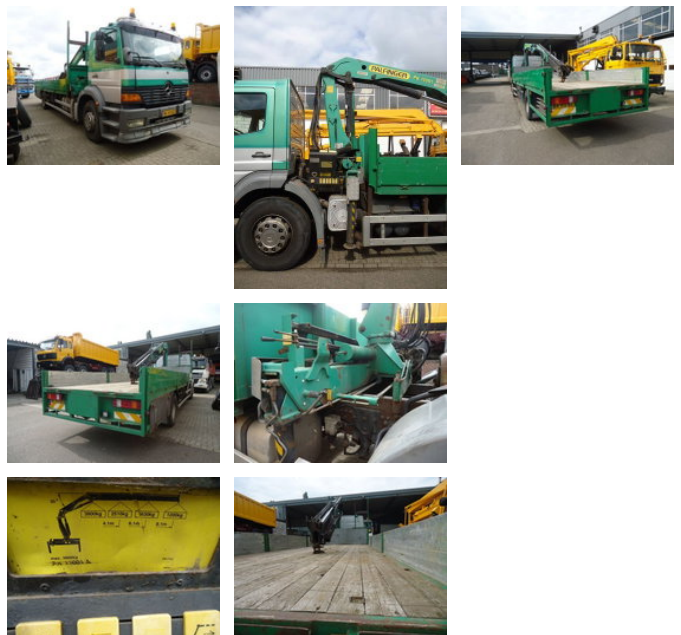


# Mercedes-Benz ATEGO 1828L + Crane Palfinger PK11001 A

## Allgemeine Merkmale

Marke	Mercedes-Benz
Unterkategorie	Pritschenwagen
Kennzeichen	BR-HS-82
Baujahr	1998
Datum der Erstzulassung	06-10-1998
Farbe	Ansonsten
Zustand	Gebraucht
Kraftstoff	Diesel
Referenz	ME980579



## Eigenschaften

Kabine

Nee

# Mercedes-Benz ATEGO 1828L + Crane Palfinger PK11001 A

## Technische Spezifikationen

Übertragung

Schaltgetriebe

---

Vermögenswerte

205kw

## Beschreibung

CARGO TRUCK / LAADBAK MERCEDES Type 1828 L Traction 4x2 Cargo box, open with aluminium sideboards, timber floor.  
705x245x130 CM CRANE Palfinger PK11001 A at 4.1 M - 2510 Kos at 6.1 M - 1630 Kos at 8.1 M - 1200 Kos Remote control

## Zubehör