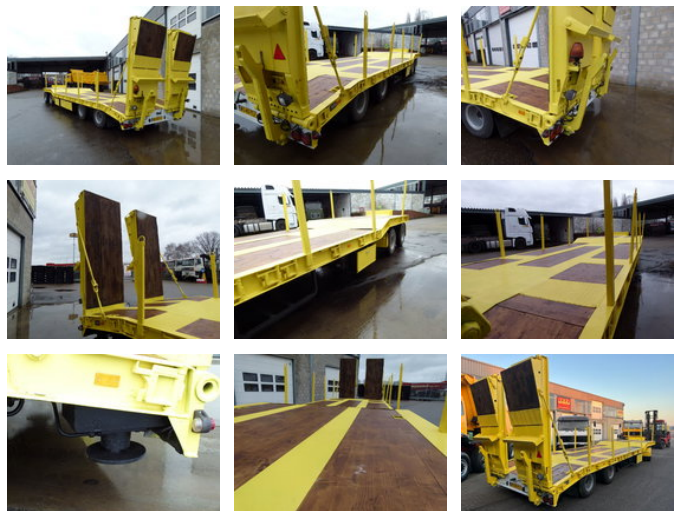


Goldhofer TU 4-30/80 (2+2)

Caractéristiques générales

Marque	Goldhofer
Sous-catégorie	Surbaissée
plaque d'immatriculation	WG-42-TJ
Année de construction	1991
Date de première inscription	21-06-1991
Condition	Utilisé
Référence	AW980074



Propriétés

Poids unique	9.680kg
capacité de charge	26.320kg
Poids total autorisé en charge (PTAC)	36.000kg
Largeur	275cm

Goldhofer TU 4-30/80 (2+2)

Spécifications techniques

Nombre d'axes

4

Description

Controle technique 28-12-2023

Accessoires