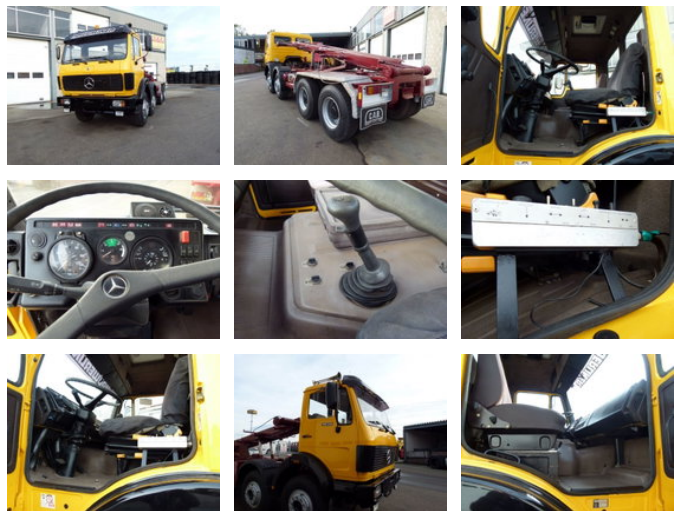


Mercedes-Benz 3336 K - 8x4

Caractéristiques générales

| | |
|------------------------------|---------------|
| Marque | Mercedes-Benz |
| Sous-catégorie | Conteneur |
| Système de conteneurs | cable |
| plaque d'immatriculation | BT-98-ZK |
| Année de construction | 1987 |
| Date de première inscription | 09-01-1987 |
| Condition | Utilisé |
| Carburant | Diesel |
| Référence | ME980143 |



Propriétés

| | |
|---------------------------------------|----------|
| Poids unique | 12.120kg |
| capacité de charge | 20.880kg |
| Poids total autorisé en charge (PTAC) | 33.000kg |
| Longueur | 770cm |
| Largeur | 250cm |
| Cabine | Née |

Mercedes-Benz 3336 K - 8x4

Spécifications techniques

| | |
|------------------------|----------------------------|
| Nombre d'axes | 4 |
| Configuration des axes | 8x4 |
| Transmission | Boîte de vitesses manuelle |

Accessoires

- Suspension à lames
- Prise de force
-
- Corne de l'air
- Attraper taupe
- Pare-soleil
- Feux de brouillard
- Radio / lecteur CD
- Gyrophares rotatif