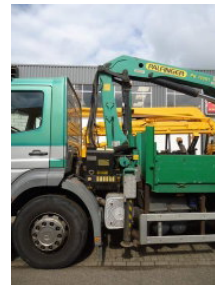


## Mercedes-Benz ATEGO 1828L + Crane Palfinger PK11001 A

### Caractéristiques générales

Marque	Mercedes-Benz
Sous-catégorie	Ridelle
plaque d'immatriculation	BR-HS-82
Année de construction	1998
Date de première inscription	06-10-1998
Couleur	Sinon
Condition	Utilisé
Carburant	Diesel
Référence	ME980579



### Propriétés

Cabine

Née

# Mercedes-Benz ATEGO 1828L + Crane Palfinger PK11001 A

## Spécifications techniques

Transmission

Boîte de vitesses manuelle

---

Actifs

205kw

## Description

CARGO TRUCK / LAADBAK MERCEDES Type 1828 L Traction 4x2 Cargo box, open with aluminium sideboards, timber floor.  
705x245x130 CM CRANE Palfinger PK11001 A at 4.1 M - 2510 Kos at 6.1 M - 1630 Kos at 8.1 M - 1200 Kos Remote control

## Accessoires